

# Réouverture 2026

Le Château de Vendevre  
rouvre ses portes le 1er avril à 14h  
Un voyage vivant au coeur du 18ème siècle



Une collection unique de mobilier miniature

Jets d'eau surprises



Un intérieur somptueux

Historique - Authentique - Fascinant





# *Le musée du mobilier miniature*



Dans l'Orangerie du château est présentée la première collection au monde de mobilier miniature. Plus de 700 chefs-d'œuvre de maîtrise, maquettes, modèles, chef d'œuvre de compagnonnage, et des milliers de petits objets.

Véritable concentré des arts décoratifs, le mobilier miniature réunit en une seule œuvre l'ébénisterie, l'ornement, la sculpture et le décor. La collection Vendeuvre embrasse près de cinq siècles de création, du 16<sup>e</sup> siècle jusqu'à l'époque Art déco, illustrant avec finesse l'évolution des savoir-faire et des styles.

Autour des meubles miniatures se déploie un univers foisonnant de petits objets précieux : pendules, porcelaines, objets de curiosité, tableautins, argenterie. Présentés dans chaque vitrine, ces objets participent à la reconstitution complète de salons miniatures, conçus comme de véritables intérieurs grandeur nature, fidèlement transposés à l'échelle.

Dans l'intérieur du château, les meubles miniatures sont présentés aux côtés du mobilier grandeur nature.

Cette confrontation unique permet de comprendre immédiatement la très grande précision, les proportions et la virtuosité des meubles miniatures.







# L'intérieur Du Château



Rare exemple d'un château ayant conservé son mobilier et sa décoration d'origine, le Château de Vendevre, offre un intérieur authentique et raffiné.

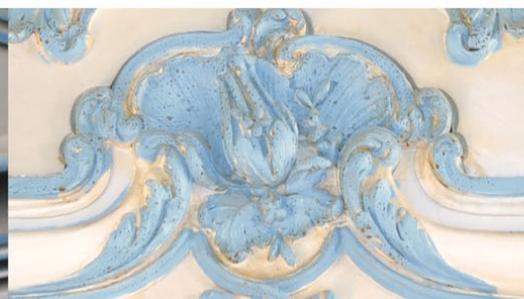
L'enfilade des salons est classée monument historique. Transmis de père en fils, depuis sa construction en 1741, vous découvrirez la vie quotidienne et l'art de vivre au siècle des lumières.

En 2026, partez en voyage à l'intérieur du château : l'aventure du sucre vous sera racontée dans la salle à manger, le Grand Tour sur la table du grand Salon, Chine et Japon, Eldorados du 18ème siècle, les souvenirs de voyage dans le salon des pastels, voyage gourmand dans la chambre de Louise-Aimée et voyage musical dans le fumoir autour de l'épinette (petit clavecin).

Prolongez votre visite dans les sous-sols du Château. Dans l'ancienne lingerie, l'exposition LEGO® vous attend et vous emmènera dans le monde fantastique de Ninjago. Les cuisines du 18ème siècle sont restées intactes avec tous leurs cuivres, coquemars, et batterie de cuisine. Gardez un peu de temps pour admirer une collection unique de faïences miniatures et d'objets en porcelaine de Bayeux.



Venez écouter le propriétaire du château, Alexandre de Vendevre, qui joue sur son épinette.  
Horaires annoncés sur Instagram  
[@chateauvendevre14](https://www.instagram.com/chateauvendevre14)





# Les Jardins Surprises

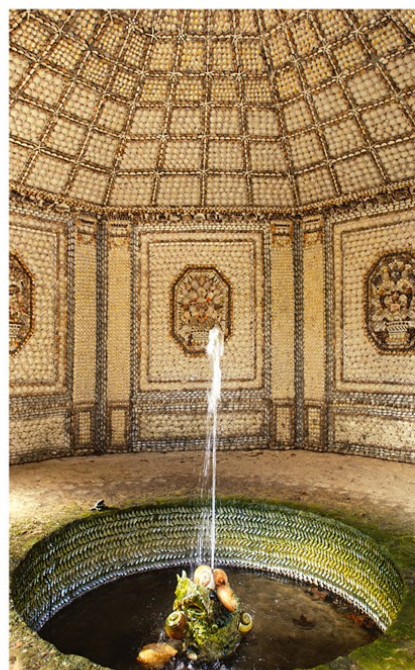


Au-delà du jardin d'utilité, avec sa pyramide glacière, son vivier et son colombier, s'ouvrent les jardins d'eau surprises. Le 18ème siècle a raffolé de ces mécanismes d'eau, conçus pour distraire et surprendre: des procédés artificiels qui animent la nature afin de créer des paradis d'évasion, de rêve ou de désir.

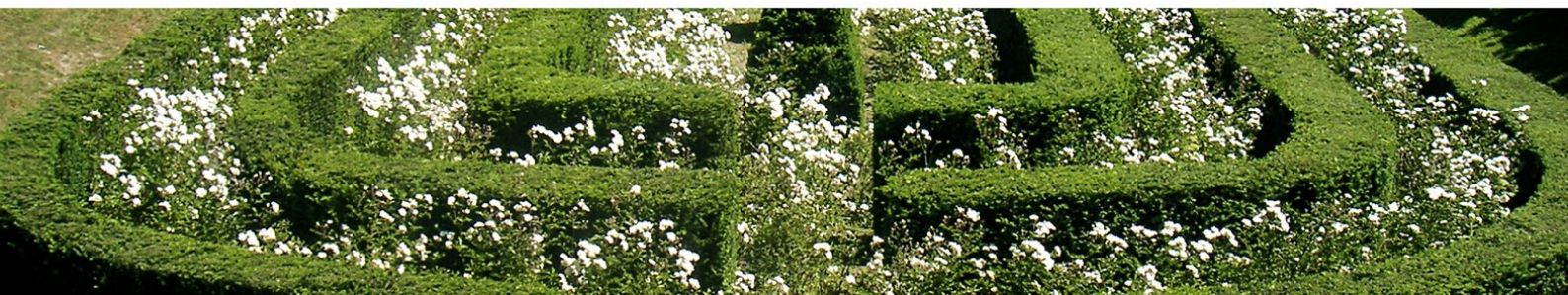
Au sein des jardins d'eau surprises, le visiteur découvre une succession de dispositifs hydrauliques caractéristiques de l'esprit inventif du 18ème siècle. Le pont chinois, animé par des oiseaux perchés dissimulant des mécanismes, projette soudain des jets d'eau destinés à surprendre et divertir. Plus loin, le Temple de la Sérénité invite à la contemplation : l'eau jaillit du haut de la fabrique et vous voilà isolé du reste du monde dans une bulle de fraîcheur.

À proximité de la cascade des tortues, les sculptures animales crachent l'eau avec malice, tandis que la nymphe Cléance, fidèle à l'esprit galant du 18ème siècle, se montre généreuse lorsque le visiteur effleure son sein, déclenchant un jet d'eau aussi inattendu que divertissant.

L'arbre de cristal offre l'un des spectacles les plus poétiques du jardin. Lorsque l'eau jaillit, les rayons du soleil s'y reflètent et dessinent un arc-en-ciel éphémère, mêlant lumière, mouvement et illusion.



La grotte aux 200.000 coquillages







# Exposition Voyages à travers le temps



Partez en voyage à l'intérieur du château avec l'exposition « Voyages à travers le temps ». Un voyage qui vous accompagnera aux confins de l'Orient à la découverte des porcelaines de la Chine et du Japon.

Un premier voyage est consacré à l'aventure du sucre, de son apparition sur les tables européennes à la diversité de ses usages. Pyramides et pains de sucre, sucriers et saupoudroirs, jusqu'à la table du chocolat, dressée sur une table volante, illustrent l'essor de ces nouvelles pratiques gourmandes et leur place dans l'art de vivre.

Un second voyage évoque le Grand Tour, étape essentielle de la formation aristocratique. Objets, souvenirs et mises en scène rappellent ces périples à travers l'Europe, où la découverte des arts, des paysages et des cultures participait à l'éducation et à la construction du goût.

Le voyage s'achève par une évocation musicale autour de l'épinette, illustrant le rayonnement de l'école française fondée par Jean-Baptiste Lully et sa diffusion en Europe, de Johann Caspar Ferdinand Fischer et Georg Böhm à Jean-Philippe Rameau.



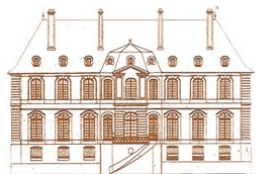
Le Voyage se prolonge dans les jardins d'eau surprises







# Informations Pratiques



Contact Presse

Alexandre de Vendevre

Tél. : 02 31 40 93 83  
chateau@vendevre.com

## Horaires d'ouverture

Du 1er Avril au 30 Juin  
tous les jours de 14h à 18h

Juillet & Août  
tous les jours de 12h30 à 18h30

Septembre  
tous les jours de 14h à 18h

Octobre  
Les dimanches et les Vacances de Toussaint  
de 14h à 18h

WWW.VENDEVRE.COM

Le Château de Vendevre est l'un des rares châteaux du 18ème siècle à avoir conservé son mobilier et sa décoration d'origine, transmis de père en fils. Ses salons historiques offrent un témoignage authentique de l'art de vivre et la vie quotidienne au siècle des Lumières.

L'Orangerie du château abrite la première collection au monde de mobilier miniature, réunissant plus de 700 chefs-d'œuvre et des milliers de petits objets. Ces ensembles reconstituent de véritables intérieurs miniatures, conçus comme des salons grandeur nature transposés à l'échelle.

Originalité unique, meubles miniatures et mobilier grandeur réelle dialoguent également dans les salons et les cuisines historiques du château.

La visite se prolonge par des voyages thématiques : voyage gourmand autour du sucre et du chocolat, évocation du Grand Tour, et voyage musical autour de l'épinette.

À l'extérieur, les jardins d'eau surprises, classés Jardin remarquable, invitent à une promenade ludique et raffinée ponctuée de jeux d'eau surprises. Une grande balade vous attend dans les jardins.

